

WINE TOURISM IN ITALY: the international wine tour operators' point of view

UN APPROFONDIMENTO DI



PRESENTATO IN OCCASIONE DI



Food & Wine
Tourism Forum.



lasalandra@risposteturismo.it



Risposte Turismo



@risposteturismo

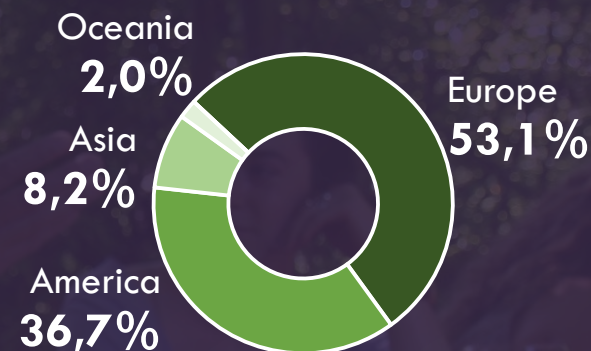
Wine tourism in Italy: the international tour operators' point of view

IL NUOVO PANEL WINE T.O. 2022

CHI → panel di **50** tour operator stranieri e con base all'estero specializzati nel segmento (che lavorano già con enoturisti e vendono tour in Italia, due terzi panel vale oltre il 50% del giro d'affari);

16 nazionalità rappresentate;

50-250 fascia prevalente clienti in Italia (2019).



PERCHÈ → Per avviare un percorso di ascolto del loro punto di vista tecnico sull'enoturismo nelle destinazioni italiane

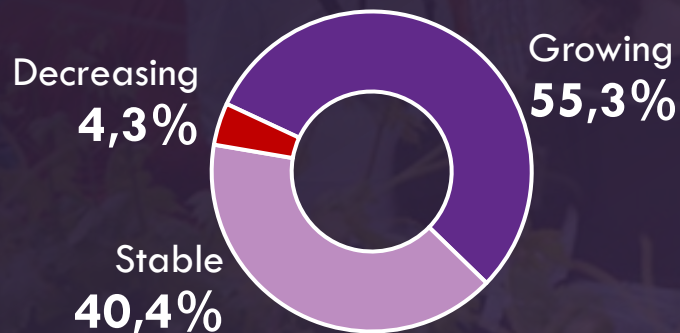
QUANDO → **Maggio-Giugno** 2022

SI RINGRAZIA → NeBe & Wine.Ho per il supporto nella condivisione

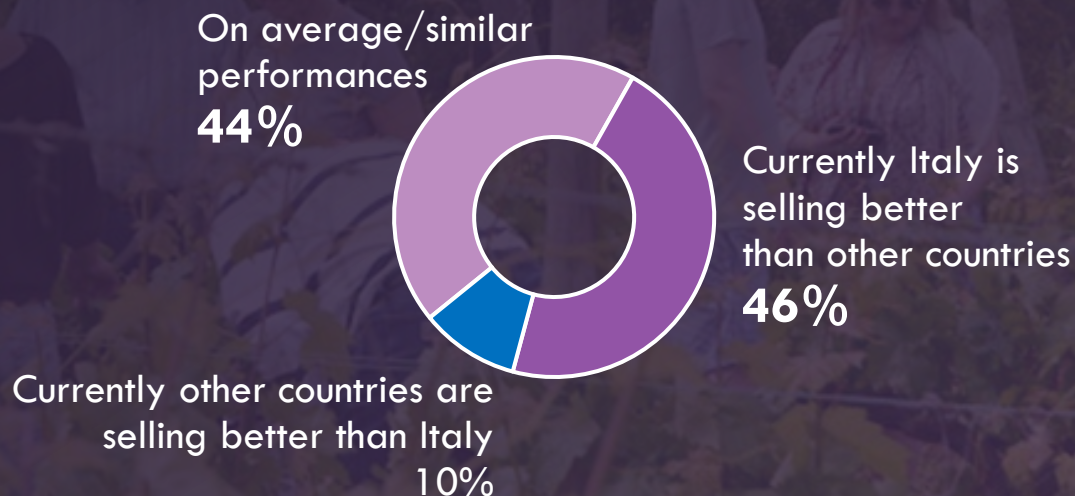
Wine tourism in Italy: the international tour operators' point of view

INTERESSE E PRENOTAZIONI

“How do you evaluate your **clients' current interest** toward Italian wine tourism destinations compared to the past?”



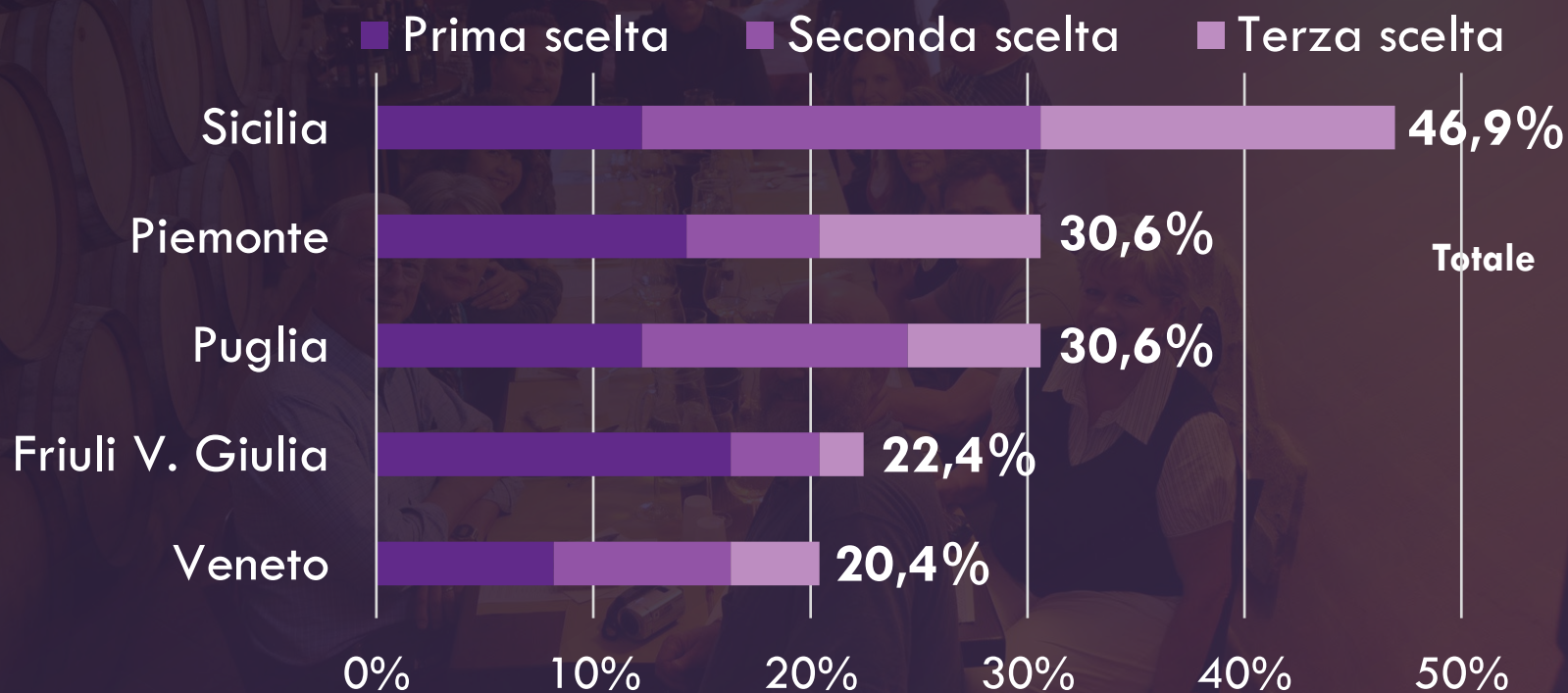
“In these months, how is Italy as a wine tourism destination **performing in bookings**, in comparison to other countries?”



Wine tourism in Italy: the international tour operators' point of view

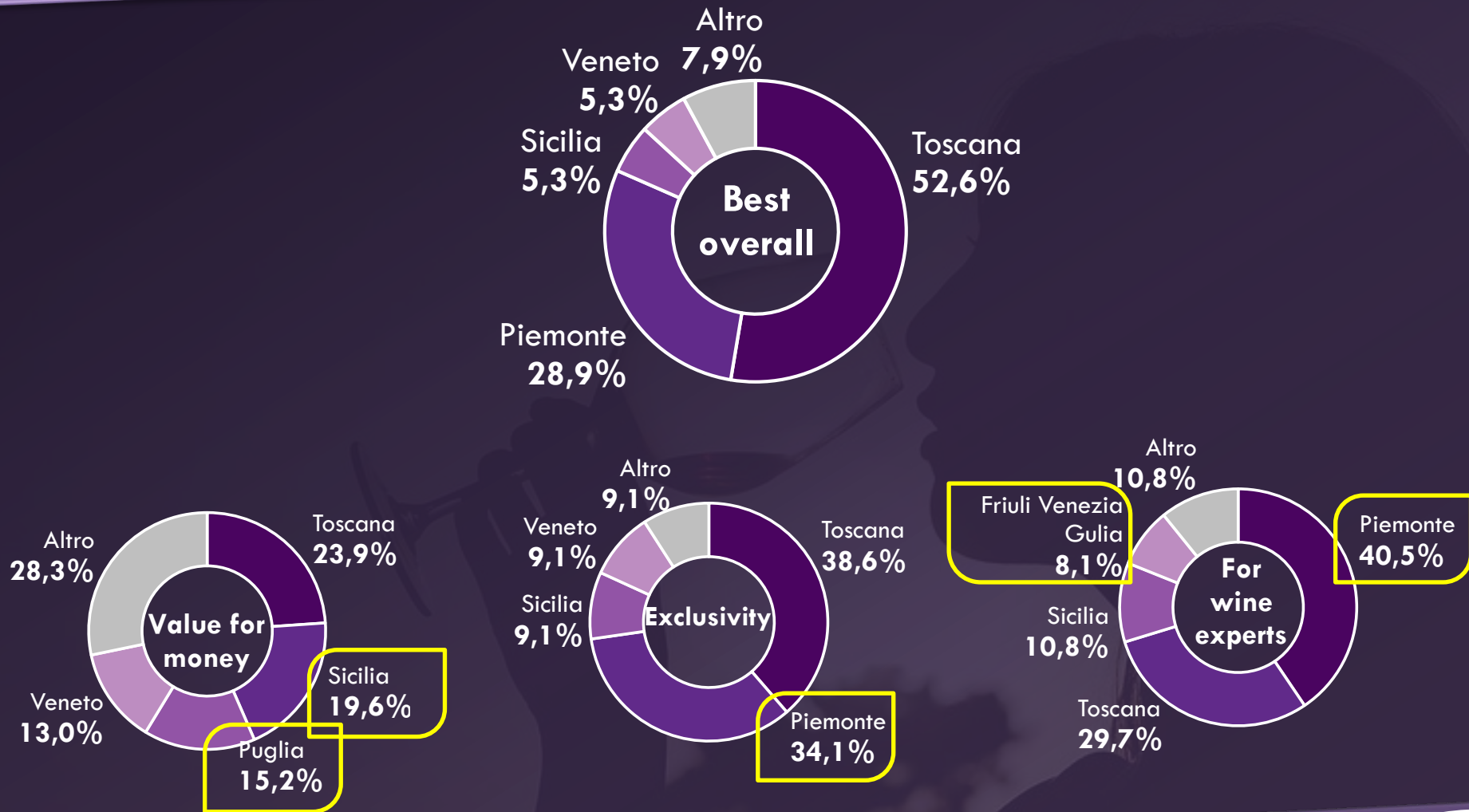
OLTRE LA TOSCANA

Aree e regioni italiane che stanno alimentando l'interesse dei tour operator ascoltati



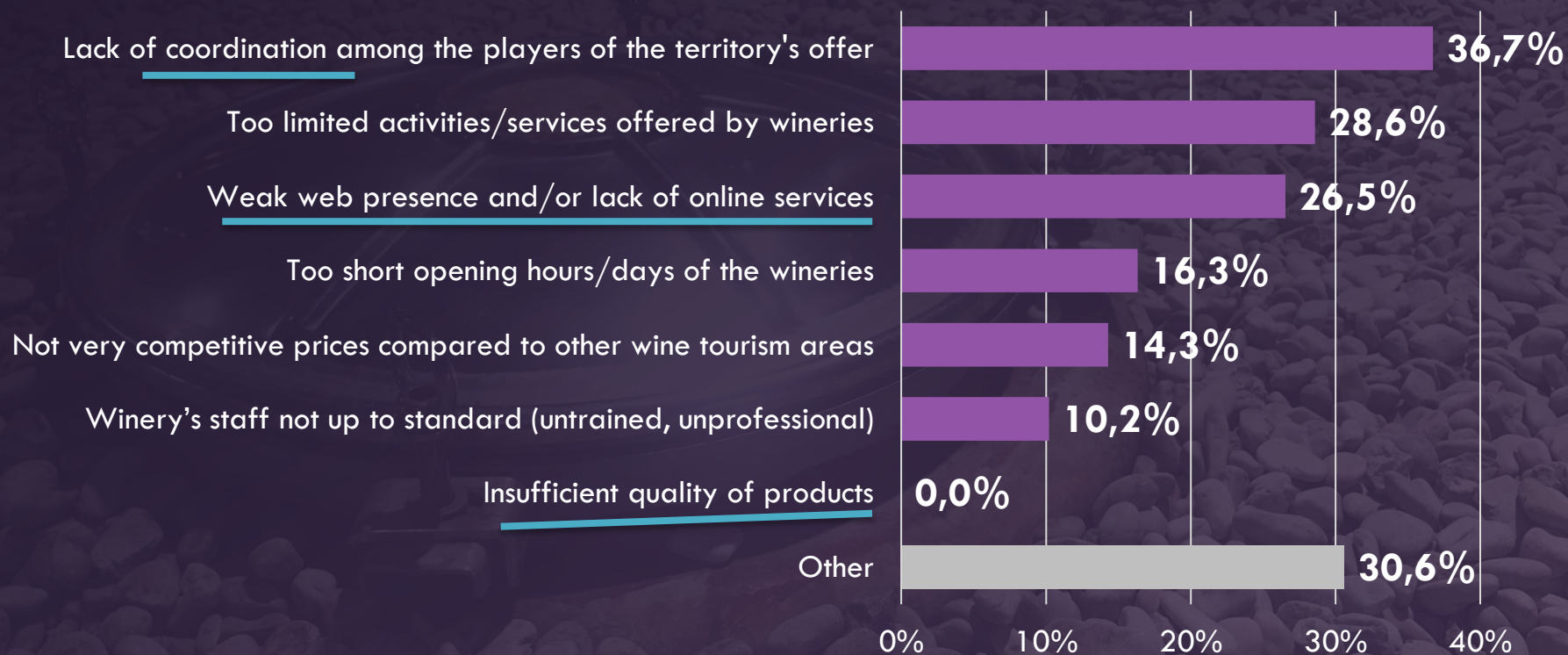
Wine tourism in Italy: the international tour operators' point of view

BEST ITALIAN WINE TOURISM DESTINATION



Wine tourism in Italy: the international tour operators' point of view

CRITICITÀ E LIMITI ATTUALI

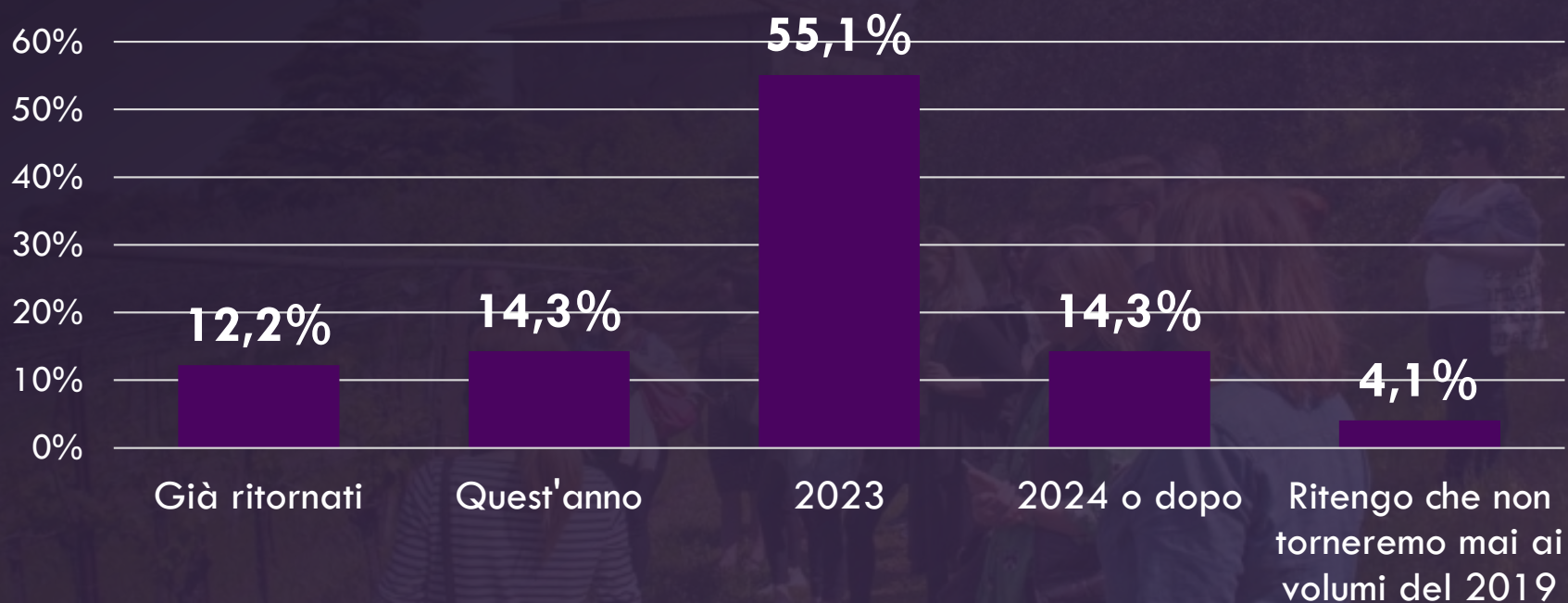


Nota: possibili fino a tre opzioni

Wine tourism in Italy: the international tour operators' point of view

PROSPETTIVE VOLUMI

Il ritorno ai volumi di *wine tourist* del 2019



Wine tourism in Italy: the international tour operators' point of view

IL PUNTO DI VISTA DEI WINE T.O.

Livello di accordo sulle affermazioni

■ Totalmente in disaccordo ■ Parzialmente in disaccordo ■ Né d'accordo, né in disaccordo ■ Parzialmente d'accordo ■ Totalmente d'accordo



ALTRI SPUNTI DAL PANEL

GEOGRAFIA DEI TOUR

Spiccano i tour che si sviluppano in più regioni ed aree vicine (45%) rispetto alla singola area (38%) e ai più ampi e lunghi itinerari (16%)

CHANGE → COLLABORAZIONI INTERREGIONALI

CHI È L'ANELLO DEBOLE?

In un quadro complessivamente positivo (quasi il 30% ha indicato l'assenza di player deboli), le principali segnalazioni riguardano servizi di trasporto e accoglienza

CHANGE → APRIAMOCI A SUPPORTARE I FORNITORI DI SERVIZI

COMPLAINT

Molto limitati, alcune citazioni sulla fase di wine shopping e di visite guidate

SOSTENIBILITÀ

Sollecitati sull'importanza di alcune pratiche, l'interesse della clientela si focalizza sugli aspetti produttivi (km0 e organico), molto meno su sprechi energetici, uso dell'acqua, riduzione impronta carbonica, salvo apprezzarli una volta presenti.

CHANGE → ANTICIPIAMO LA DOMANDA



Risposte Turismo è una società di ricerca e consulenza a servizio della macroindustria turistica, attiva da oltre 20 anni sul territorio italiano ed europeo e specializzata nel fornire soluzioni progettuali ed operative ad organizzazioni ed imprese appartenenti al settore turistico.

Risposte Turismo segue da anni vari comparti e settori avendo sviluppato specifici progetti a supporto del destination management. Nello specifico ha lavorato nella produzione di piani strategici territoriali, piani di marketing operativo ed infine approcci innovativi per la destagionalizzazione. Negli anni ha svolto numerosi lavori di ricerca ed approfondimenti per conto di amministrazioni pubbliche, associazioni di categoria, consorzi ed operatori privati.

Sede operativa
Venezia, Giudecca 624



rt@risposteturismo.it



Risposte Turismo



@risposteturismo

Tra le attività Risposte Turismo ha ideato e organizza

