



Autorità di Sistema Portuale
del Mare Adriatico Meridionale

<http://www.adspmam.it>

bari
brindisi
manfredonia
barletta
monopoli

PORTO DI BARI

NUOVO TERMINAL PASSEGGERI BANCHINA 10

porto di bari

NUOVO
TERMINAL
PASSEGGERI
BANCHINA 10

Presentazione PFTE
26 marzo 2019

DIPARTIMENTO

1

26 MARZO 2019





Autorità di Sistema Portuale
del Mare Adriatico Meridionale

<http://www.adspmam.it>

bari
brindisi
manfredonia
barletta
monopoli

porto di bari

NUOVO
TERMINAL
PASSEGGERI
BANCHINA 10

Presentazione PFTE
26 marzo 2019

DIPARTIMENTO

2

QUADRO ESIGENZIALE

- Miglioramento servizi a terra passeggeri traghetti e crociere
- Armonizzazione delle strutture ricettive con il vecchio molo foraneo (molo borbonico)
- Miglioramento della distribuzione funzionale e logistica dei flussi veicolari e pedonali dell'intero piazzale retrostante la banchina 10

STRUMENTI

- Demolizione struttura provvisoria esistente e realizzazione di un nuovo edificio per l'accoglienza dei viaggiatori
- Riqualificazione e nuovo assetto delle sistemazioni esterne pertinenti al terminal passeggeri e all'intero sporgente



Autorità di Sistema Portuale
del Mare Adriatico Meridionale

<http://www.adspmam.it>

bari
brindisi
manfredonia
barletta
monopoli

porto di bari

NUOVO
TERMINAL
PASSEGGERI
BANCHINA 10

Presentazione PFTE
26 marzo 2019

DIPARTIMENTO

3

AVVIO DELLE ATTIVITA'

Ottobre 2019_

Inserimento dell'intervento nel Programma Triennale delle
Opere Pubbliche 2019 – 2021

Novembre 2019_

Interlocuzione con Regione Puglia – Coordinamento Politiche
Internazionali – Sezione Cooperazione Territoriale ai fini
dell'inserimento dell'opera nella gestione delle risorse derivanti
dal Programma Interreg IV – A Grecia – Italia 2007/2013
relative ai progetti retrospettivi «Citizen Care» e «CSP»

Dicembre 2019_

Redazione Progetto di Fattibilità Tecnica Economica a cura del
Dipartimento Tecnico e Studio Vicini Architetti



Autorità di Sistema Portuale
del Mare Adriatico Meridionale

<http://www.adspmam.it>

bari
brindisi
manfredonia
barletta
monopoli

STATO DEI LUOGHI

A – TENSOSTRUTTURA DEPOSITO BAGAGLI

B – PREFABBRICATI A USO COMPAGNIE

C – TENSOSTRUTTURA ACCETTAZIONE BAGAGLI

D – PREFABBRICATO CONTROLLO

PASSEGGERI



porto di bari

**NUOVO
TERMINAL
PASSEGGERI
BANCHINA 10**

Presentazione PFTE
26 marzo 2019

DIPARTIMENTO

4



Autorità di Sistema Portuale
del Mare Adriatico Meridionale

<http://www.adspmam.it>

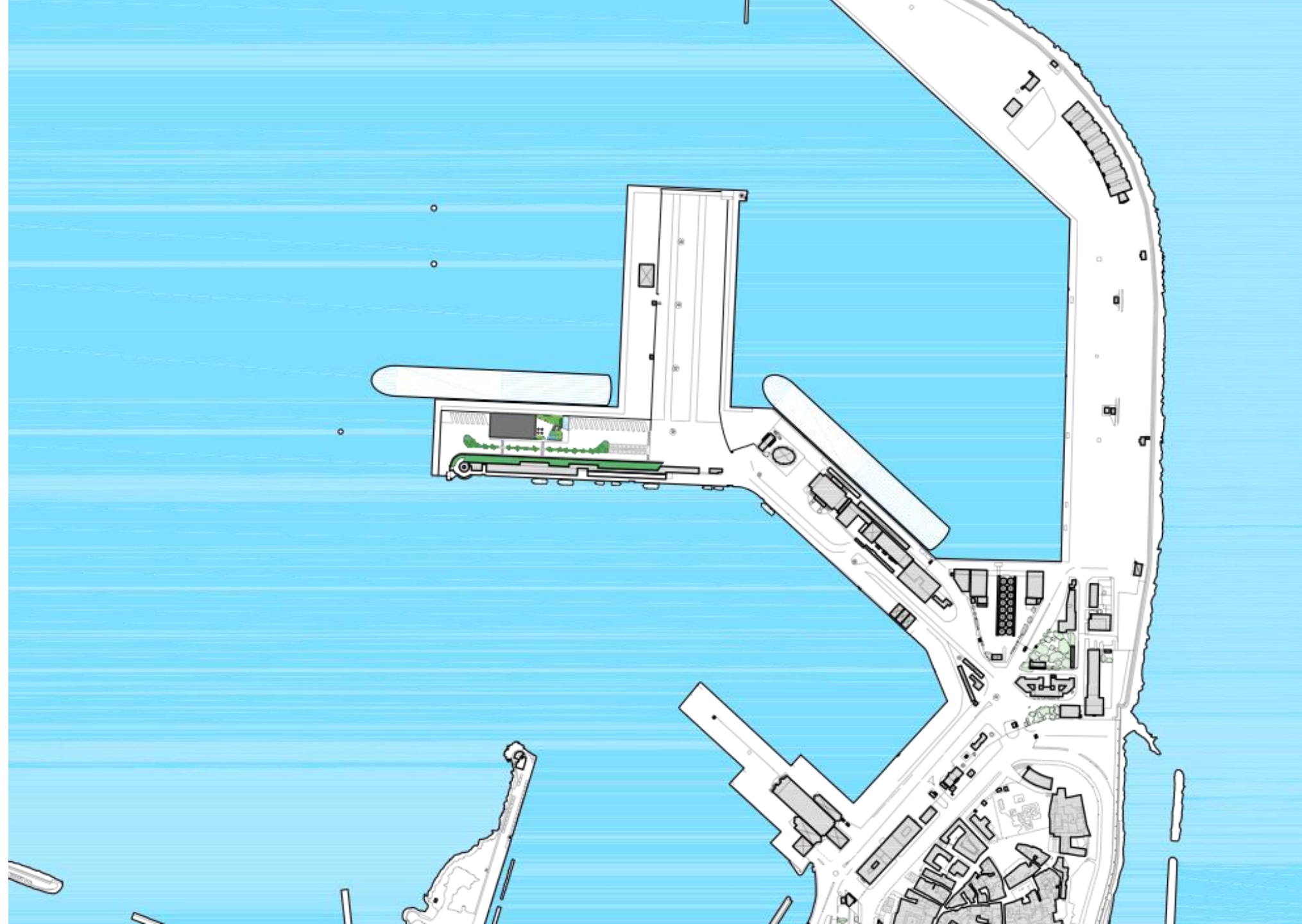
bari
brindisi
manfredonia
barletta
monopoli

porto di bari
**NUOVO
TERMINAL
PASSEGGERI
BANCHINA 10**

Presentazione PFTE
26 marzo 2019

DIPARTIMENTO

5





Autorità di Sistema Portuale
del Mare Adriatico Meridionale

<http://www.adspmam.it>

bari
brindisi
manfredonia
barletta
monopoli



porto di bari

**NUOVO
TERMINAL
PASSEGGERI
BANCHINA 10**

Presentazione PFTE
26 marzo 2019

DIPARTIMENTO

6

PROPOSIZIONE

- 21.000 MQ DI SPAZI A TERRA RIQUALIFICATI
- 3.200 MQ SUPERFICIE COPERTA TERMINAL
- 13.200 MC DI VOLUME COSTRUITO
- 9,90 MT DI ALTEZZA MASSIMA

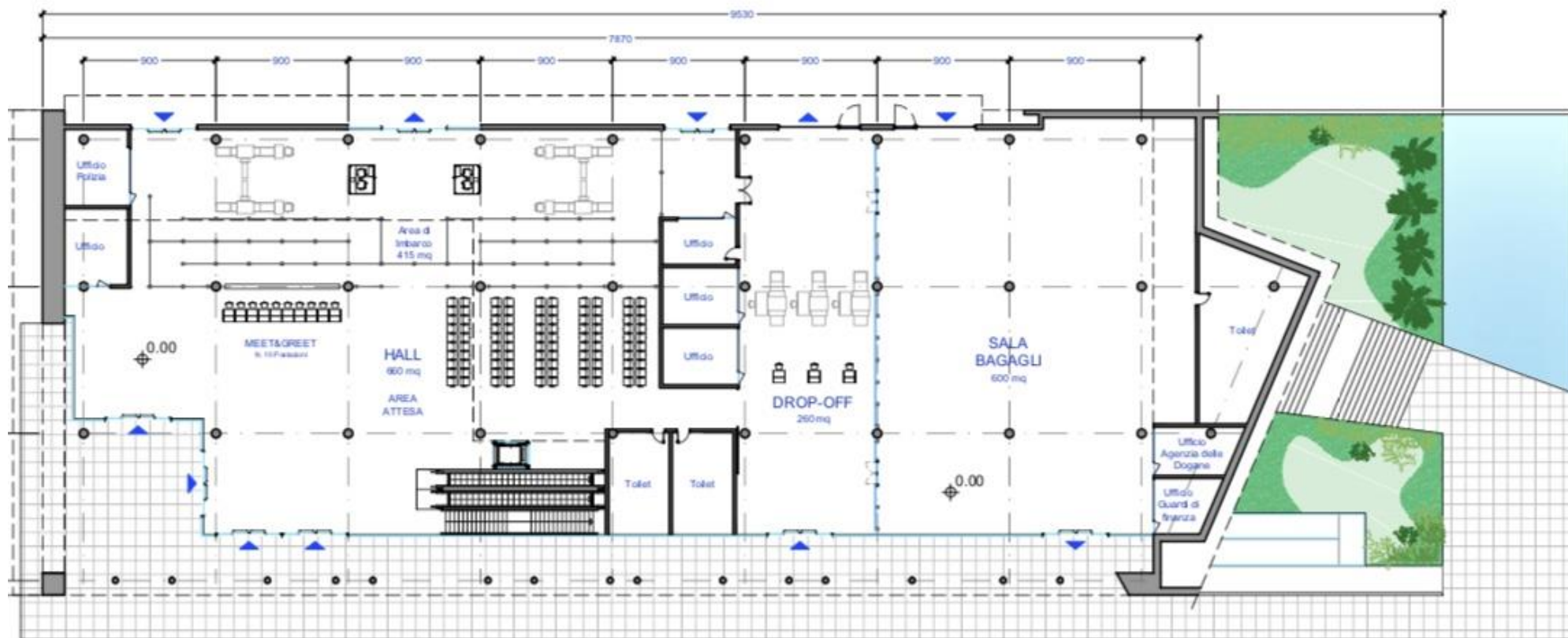


Autorità di Sistema Portuale
del Mare Adriatico Meridionale

<http://www.adspmam.it>

bari
brindisi
manfredonia
barletta
monopoli

BANCHINA 10



porto di bari

NUOVO
TERMINAL
PASSEGGERI
BANCHINA 10

Presentazione PFTE
26 marzo 2019

DIPARTIMENTO

7

PIANO BANCHINA 0.00

- 2.200 mq superficie utile + 400 mq porticati
bagagli

- 200 mq drop – off + 600 mq sala

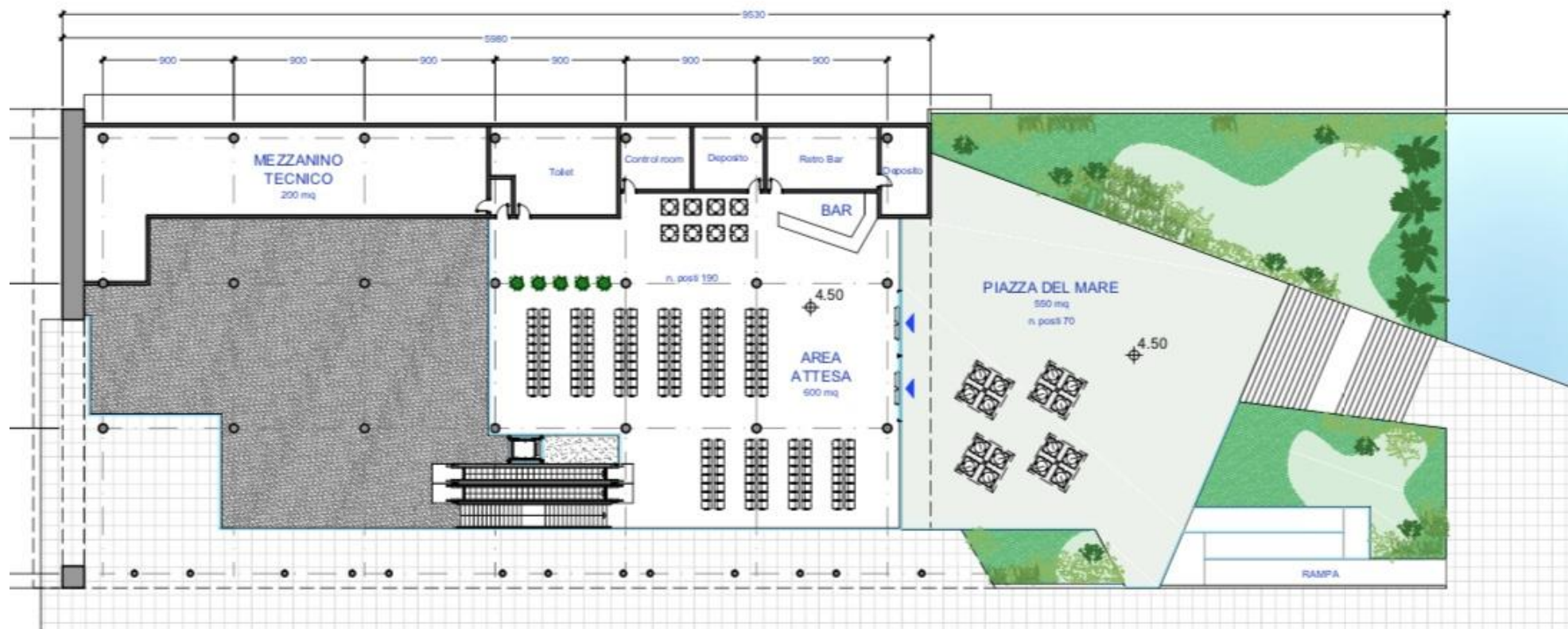


Autorità di Sistema Portuale
del Mare Adriatico Meridionale

<http://www.adspmam.it>

bari
brindisi
manfredonia
barletta
monopoli

BANCHINA 10



PIANO + 4.50 mt

- 600 mq attesa (sala polifunzionale da 250 posti)
- 150 mq bar + servizi bar
- 550 mq piazza del mare
- 700 mq rampe e verde esterno

porto di bari

NUOVO
TERMINAL
PASSEGGERI
BANCHINA 10

Presentazione PFTE
26 marzo 2019

DIPARTIMENTO

8



Autorità di Sistema Portuale
del Mare Adriatico Meridionale

<http://www.adspmam.it>

bari
brindisi
manfredonia
barletta
monopoli



SEZIONE PROSPETTO EST



SEZIONE PROSPETTO OVEST

porto di bari

**NUOVO
TERMINAL
PASSEGGERI
BANCHINA 10**

Presentazione PFTE
26 marzo 2019

DIPARTIMENTO

9



Autorità di Sistema Portuale
del Mare Adriatico Meridionale

<http://www.adspmam.it>

bari
brindisi
manfredonia
barletta
monopoli



porto di bari

**NUOVO
TERMINAL
PASSEGGERI
BANCHINA 10**

Presentazione PFTE
26 marzo 2019

DIPARTIMENTO

1



Autorità di Sistema Portuale
del Mare Adriatico Meridionale

<http://www.adspmam.it>

bari
brindisi
manfredonia
barletta
monopoli

porto di bari

**NUOVO
TERMINAL
PASSEGGERI
BANCHINA 10**

Presentazione PFTE
26 marzo 2019

DIPARTIMENTO

11



VISTA DA SUD EST



Autorità di Sistema Portuale
del Mare Adriatico Meridionale

<http://www.adspmam.it>

bari
brindisi
manfredonia
barletta
monopoli



porto di bari

**NUOVO
TERMINAL
PASSEGGERI
BANCHINA 10**

Presentazione PFTE
26 marzo 2019

DIPARTIMENTO

12

VISTA DA SUD OVEST



Autorità di Sistema Portuale
del Mare Adriatico Meridionale

<http://www.adspmam.it>

bari
brindisi
manfredonia
barletta
monopoli



porto di bari
NUOVO
TERMINAL
PASSEGGERI
BANCHINA 10

Presentazione PFTE
26 marzo 2019

DIPARTIMENTO

13



Autorità di Sistema Portuale
del Mare Adriatico Meridionale

<http://www.adspmam.it>

bari
brindisi
manfredonia
barletta
monopoli

porto di bari

**NUOVO
TERMINAL
PASSEGGERI
BANCHINA 10**

Presentazione PFTE
26 marzo 2019

DIPARTIMENTO

14





Autorità di Sistema Portuale
del Mare Adriatico Meridionale

<http://www.adspmam.it>

bari
brindisi
manfredonia
barletta
monopoli

porto di bari

NUOVO
TERMINAL
PASSEGGERI
BANCHINA 10

Presentazione PFTE
26 marzo 2019

DIPARTIMENTO

15

STIMA DEI COSTI

OPERE STRUTTURALI	€ 1.800.000
OPERE CIVILI	€ 2.200.000
IMPIANTI	€ 1.000.000
TOTALE OPERE	€ 5.000.000
SOMME A DISPOSIZIONE	€ 2.000.000
TOTALE QUADRO ECONOMICO	€ 7.000.000

In data 18 gennaio 2019 è stato sottoscritto il Protocollo di Intesa Integrativo tra l'Autorità di Sistema Portuale del Mare Adriatico Meridionale e la Regione Puglia – Coordinamento Politiche Internazionali per la gestione delle risorse derivanti dal Programma Interreg IV-A Grecia Italia 2007 – 2013 relative ai progetti retrospettivi «Citizen Care» e «CSP».

Con tale atto si è stabilito che il rientro finanziario del programma comunitario in parola verrà destinato ed utilizzato nella misura massima complessiva di € 4.235.000 per la realizzazione del progetto.



Autorità di Sistema Portuale
del Mare Adriatico Meridionale

<http://www.adspmam.it>

bari
brindisi
manfredonia
barletta
monopoli

porto di bari

NUOVO
TERMINAL
PASSEGGERI
BANCHINA 10

Presentazione PFTE
26 marzo 2019

DIPARTIMENTO

16

In data 4 febbraio 2019 l'Autorità di Sistema Portuale del Mare Adriatico Meridionale ha indetto una Conferenza dei Servizi preliminare ai sensi dell'art.14 comma 3 della Legge 241/90 sulla base del progetto di fattibilità tecnica ed economica redatto, al fine di conoscere le condizioni per ottenere, sul progetto definitivo, le intese, i pareri, le autorizzazioni, i nulla osta e gli assensi richiesti dalla normativa vigente.

Entro la data prevista per richiedere integrazioni documentali e chiarimenti (5 marzo 2019) sono giunte le note della Sezione Urbanistica (Dip. Mobilità, qualità urbana, oo.pp. e paesaggio) della Regione Puglia e del Comando Provinciale VVF cui è stato dato prontamente riscontro.

Il termine entro il quale le Amministrazioni coinvolte debbono rendere le proprie determinazioni relative all'oggetto della Conferenza di Servizi Preliminare scadrà il prossimo 5 aprile 2019.



Autorità di Sistema Portuale
del Mare Adriatico Meridionale

<http://www.adspmam.it>

bari
brindisi
manfredonia
barletta
monopoli

porto di bari

**NUOVO
TERMINAL
PASSEGGERI
BANCHINA 10**

Presentazione PFTE
26 marzo 2019

DIPARTIMENTO

17



TIMELINE

	2019			2020				2021
	2° trim	3° trim	4° trim	1° trim	2° trim	3° trim	4° trim	1° trim
Affidamento servizi di ingegneria	■							
Progettazione		■						
Autorizzazioni			■					
Affidamento lavori				■				
Esecuzione					■	■	■	
Collaudi / Esercizio								■





Autorità di Sistema Portuale
del Mare Adriatico Meridionale

<http://www.adspmam.it>

bari
brindisi
manfredonia
barletta
monopoli

porto di bari
NUOVO
TERMINAL
PASSEGGERI
BANCHINA 10

Presentazione PFTE
26 marzo 2019

DIPARTIMENTO

18



GRAZIE PER L'ATTENZIONE